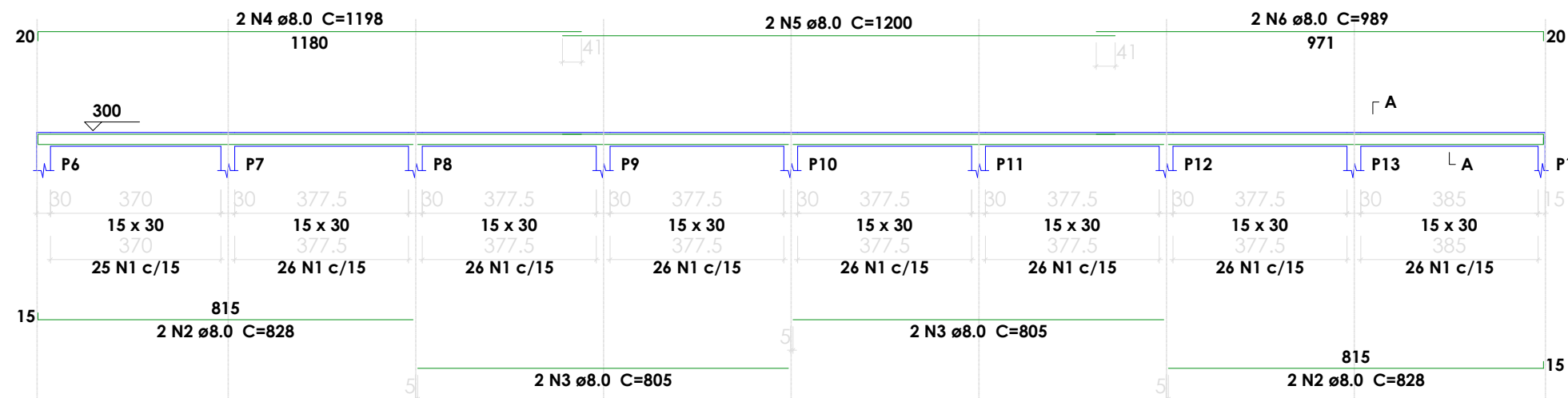
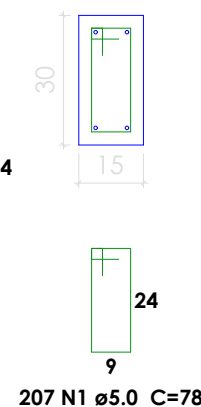


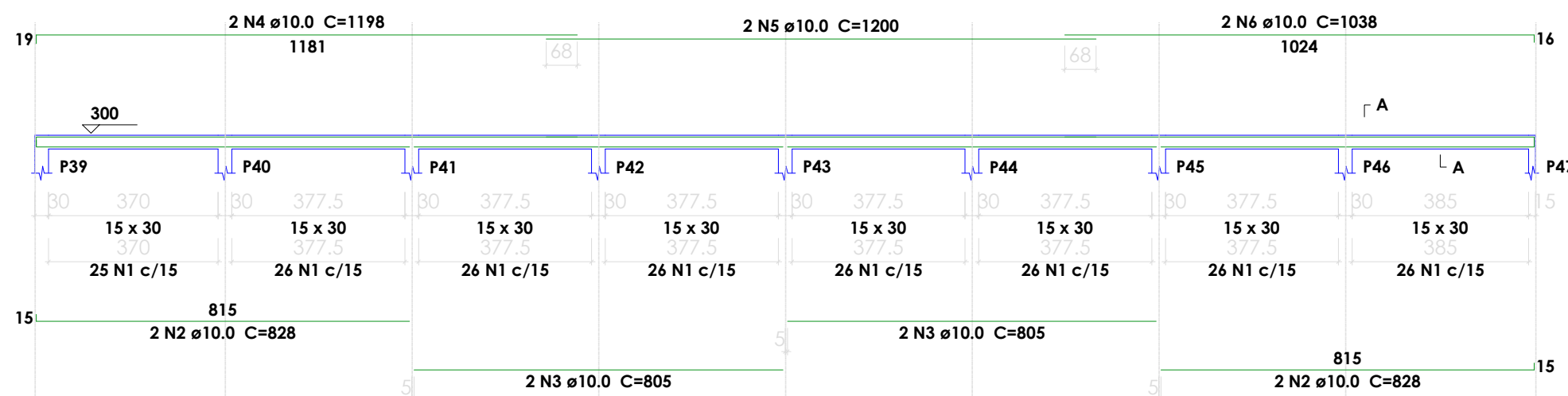
VAB1
ESC 1:75



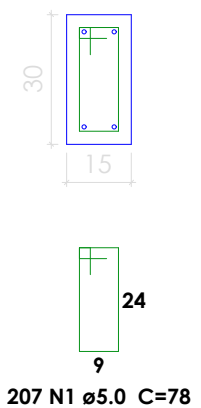
SEÇÃO A-A
ESC 1:10



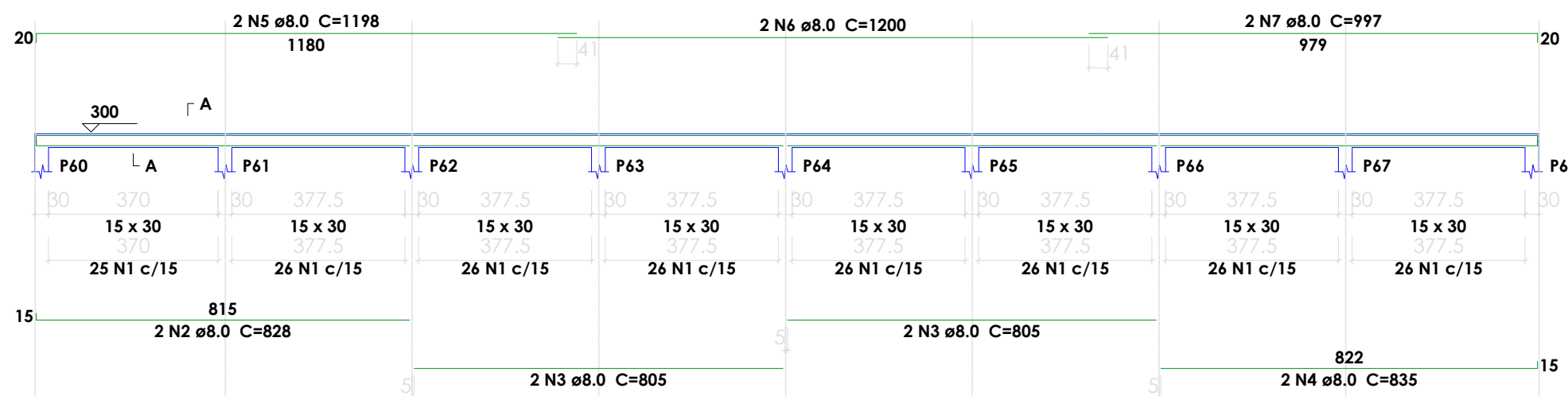
VAB3
ESC 1:75



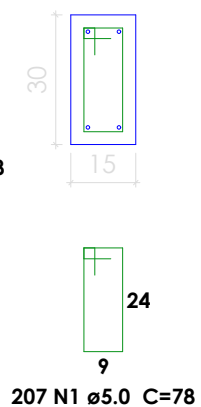
SEÇÃO A-A
ESC 1:10



VAB5
ESC 1:75



SEÇÃO A-A
ESC 1:10



Relação do aço

ELEMENTO	AÇO	N	DIAM (mm)	QUANT (Barras)	UNIT (cm)	C.TOTAL (cm)
VAB1	CA60	1	5.0	207	78	16146
	CA50	2	8.0	4	828	3312
	CA50	3	8.0	4	805	3220
	CA50	4	8.0	2	1198	2396
	CA50	5	8.0	2	1200	2400
	CA50	6	8.0	2	989	1978
	CA50	7	8.0	2	1038	2076
VAB2	CA60	1	5.0	154	78	12012
	CA50	2	8.0	2	813	1626
	CA50	3	8.0	2	805	1610
	CA50	4	8.0	2	828	1656
	CA50	5	8.0	2	1198	2396
	CA50	6	8.0	2	1180	2360
	CA50	7	8.0	2	179	358
VAB3	CA60	1	5.0	207	78	16146
	CA50	2	10.0	4	828	3312
	CA50	3	10.0	4	805	3220
	CA50	4	10.0	2	1198	2396
	CA50	5	10.0	2	1200	2400
	CA50	6	10.0	2	1038	2076
	CA50	7	10.0	2	200	400
VAB4	CA60	1	5.0	154	78	12012
	CA50	2	10.0	2	813	1626
	CA50	3	10.0	2	805	1610
	CA50	4	10.0	2	828	1656
	CA50	5	10.0	2	1198	2396
	CA50	6	10.0	2	1198	2396
	CA50	7	10.0	2	200	400
VAB5	CA60	1	5.0	207	78	16146
	CA50	2	8.0	2	828	1656
	CA50	3	8.0	4	805	3220
	CA50	4	8.0	2	835	1670
	CA50	5	8.0	2	1198	2396
	CA50	6	8.0	2	1200	2400
	CA50	7	8.0	2	997	1994
VAB6	CA60	1	5.0	155	78	12090
	CA50	2	8.0	2	835	1670
	CA50	3	8.0	2	805	1610
	CA50	4	8.0	2	828	1656
	CA50	5	8.0	2	1198	2396
	CA50	6	8.0	2	1200	2400
	CA50	7	8.0	2	182	364
VAB7	CA60	1	5.0	60	78	4680
	CA50	2	8.0	2	950	1900
	CA50	3	8.0	2	960	1920
	CA50	4	8.0	2	960	1920
	CA50	5	8.0	2	960	1920
	CA50	6	8.0	2	960	1920
	CA50	7	8.0	2	960	1920
VAB8	CA60	1	5.0	60	78	4680
	CA50	2	8.0	2	950	1900
	CA50	3	8.0	2	960	1920
	CA50	4	8.0	2	960	1920
	CA50	5	8.0	2	960	1920
	CA50	6	8.0	2	960	1920
	CA50	7	8.0	2	960	1920
VAB9	CA60	1	5.0	60	78	4680
	CA50	2	8.0	2	950	1900
	CA50	3	8.0	2	960	1920
	CA50	4	8.0	2	960	1920
	CA50	5	8.0	2	960	1920
	CA50	6	8.0	2	960	1920
	CA50	7	8.0	2	960	1920
VAB10	CA60	1	5.0	60	78	4680
	CA50	2	8.0	2	950	1900
	CA50	3	8.0	2	960	1920
	CA50	4	8.0	2	960	1920
	CA50	5	8.0	2	960	1920
	CA50	6	8.0	2	960	1920
	CA50	7	8.0	2	960	1920
VAB11	CA60	1	5.0	58	78	4524
	CA50	2	8.0	2	950	1900
	CA50	3	8.0	2	960	1920
	CA50	4	8.0	2	960	1920
	CA50	5	8.0	2	960	1920
	CA50	6	8.0	2	960	1920
	CA50	7	8.0	2	960	1920
VAB12	CA60	1	5.0	38	78	2964
	CA50	2	8.0	2	650	1300
	CA50	3	8.0	2	660	1320
	CA60	1	5.0	60	78	4680
	CA50	2	8.0	2	950	1900
	CA50	3	8.0	2	960	1920
	CA50	4	8.0	2	960	1920
VAB13	CA60	1	5.0	60	78	4680
	CA50	2	8.0	2	950	1900
	CA50	3	8.0	2	960	1920
	CA60	1	5.0	60	78	4680
	CA50	2	8.0	2	950	1900
	CA50	3	8.0	2	960	1920
	CA50	4	8.0	2	960	1920
VAB14	CA60	1	5.0	60	78	4680
	CA50	2	8.0	2	950	1900
	CA50	3	8.0	2	960	1920
	CA60	1	5.0	60	78	4680
	CA50	2	8.0	2	950	1900
	CA50	3	8.0	2	960	1920
	CA50	4	8.0	2	960	1920
VAB15	CA60	1	5.0	60	78	4680
	CA50	2	8.0	2	950	1900
	CA50	3	8.0	2	960	1920
	CA60	1	5.0	60	78	4680
	CA50	2	8.0	2	950	1900
	CA50	3	8.0	2	960	1920
	CA50	4	8.0	2	960	1920

Resumo do aço

AÇO	DIAM (mm)	C.TOTAL (m)	PESO (kg)
CA50	8.0	799.3	315.4
CA50	10.0	234.9	144.8
CA60	5.0	1248	192.4
PESO TOTAL (kg)			
CA50	460.2		
CA60	192.4		

Volume de concreto (C-25) = 11.37 m³
Área de forma = 189.45 m²

VIGAS TERRÉO - BLOCO B

ESC: 1/175



PREFEITURA MUNICIPAL DE
VÁRZEA GRANDE
Mais por Você. Mais por Várzea Grande.

PREFEITURA MUNICIPAL DE VÁRZEA GRANDE

Av. Castelo Branco, Espaço Municipal, 2500 - Centro Sul, Várzea Grande/MT CEP 78125-700 - Fone/Fax: 65 3688 8000

PROJETO: ESTRUTURAL

OBRA: AMPLIAÇÃO ESCOLAR

UNIDADE ESCOLAR:

EMEB ABDALA JOSE DE ALMEIDA

ASSUNTO:

VIGAS TERRÉO - BLOCO B

LOCALIZAÇÃO:

RUA MARIA DE LOURDES JORDÃO BAIRRO: SÃO MATHEUS
CEP: 78.152.116 - VÁRZEA GRANDE

AUTOR DO PROJETO:

GUILHERME SIMPLÍCIO DIAS
ENGENHEIRO CIVIL CREAMT 036575

UNIDADE:

METROS

ESCALA:

INDICADA

DATA:

JANEIRO/2023

FOLHA Nº

11 / 23